

TABELLA DI RIASSUNTO DELLE PRESENZE ALLE GARE PER OGNI SOCIETA' VARESINA	SOCIETA' VARESINE	(A)	(B)	(C)	PARTECIPAZIONE PER GARA																				PER SPECIALITA'				GENERALE									
					INDOOR															CAMPAGNA				900 R.	FITA				IND.	H F	900 R	FITA	TOT.	%				
	04-006 CASTIGLIONE O.	17	10,1	3,53	2			8		1	6	4	4	5	1							9	9	9	2								31	29	0	0	60	8,5
	04-007 VARESE	31	18,3	4,81	11		12	15	1	5	16	6	6	22	10							1	4	4		5		12	7	5	7	104	9	5	31	149	21,0	
	04-019 BESOZZO	13	7,69	3,38		1	3	4			8	2	2	6	5							1	1	1		7		3				31	3	7	3	44	6,2	
	04-020 C.AM.	27	16	5,85	6	3	8	11	14	23	5	10	10	7	22								1	1		14		5	7	5	6	119	2	14	23	158	22,3	
	04-065 TRETORRI	47	27,8	4,38	23	3	16	26	4	4	16	21	21	5	20							5	7	7	7	2		15	1	1	2	159	26	2	19	206	29,1	
	04-108 GALLARATE	2	1,18	1				2																								2	0	0	0	2	0,3	
(A) NUM. ATLETI SOC.	04-115 VALCERESIO	18	10,7	3,33	2		6	5	7	8	8			14	2						3				4			1				52	3	4	1	60	8,5	
(B) % NUM.ATLETI	04-135 VENEGONO	14	8,28	2,14			6			7				5							4	4	4								18	12	0	0	30	4,2		
(C) MEDIA GARE PER ATLETI SOCIETA'	0	0	0	0																											0	0	0	0	0	0,0		
	0	0	169	100	4,2	44	7	45	77	26	41	66	43	43	64	60	0	0	0	0	0	23	26	26	9	32	0	35	16	11	15	0	516	84	32	77	709	100



		INDOOR	CAMPAGNA	900 ROUND	FITA
PREVISTE	20	14	4	1	4
ANNULLATE	0	0	0	0	0
EFFETTIVE	20	14	4	1	4
PRESENZE GARA	709	516	84	32	77
MEDIA PRESENZE	35,5	37	21	32	19

PERCENTUALI RIDUZIONE PER CATEGORIA	1	25	2	15	3	10	4	0
PERCENTUALI RIDUZIONE PER DIVISIONE	CO	18	OL	8	AN	0		
TOTALE GARE IN PROVINCIA PER IL 2010	20	CON	4	SPECIALITA				
MASSIMO PUNTEGGIO GARA CAMPAGNA	432							

Per ogni atleta nella tabella sono indicati i punteggi ottenuti nelle gare a cui ha partecipato. E' inoltre indicato sia il numero delle gare effettuate che le loro specialità.

Per ogni specialità viene estratto il migliore punteggio acquisito.(colonne "Migliore Punteggio")

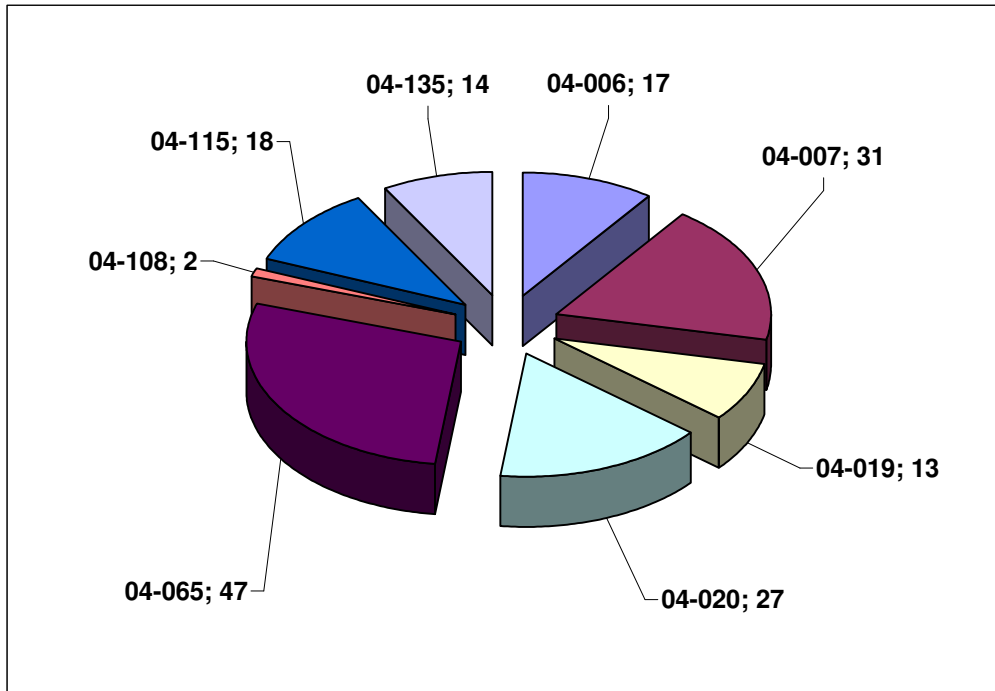
Allo scopo di avere punteggi omogeni a tutte le specialità, tali punteggi massimi vengono rapportati al punteggio massimo ottenibile nelle gare di Campagna 432)

Sommando tali punteggi e dividendoli per le specialità in cui l'atleta ha effettuato le sue gare si ottiene un punteggio medio gare sul quale verrà calcolato il punteggio finale.

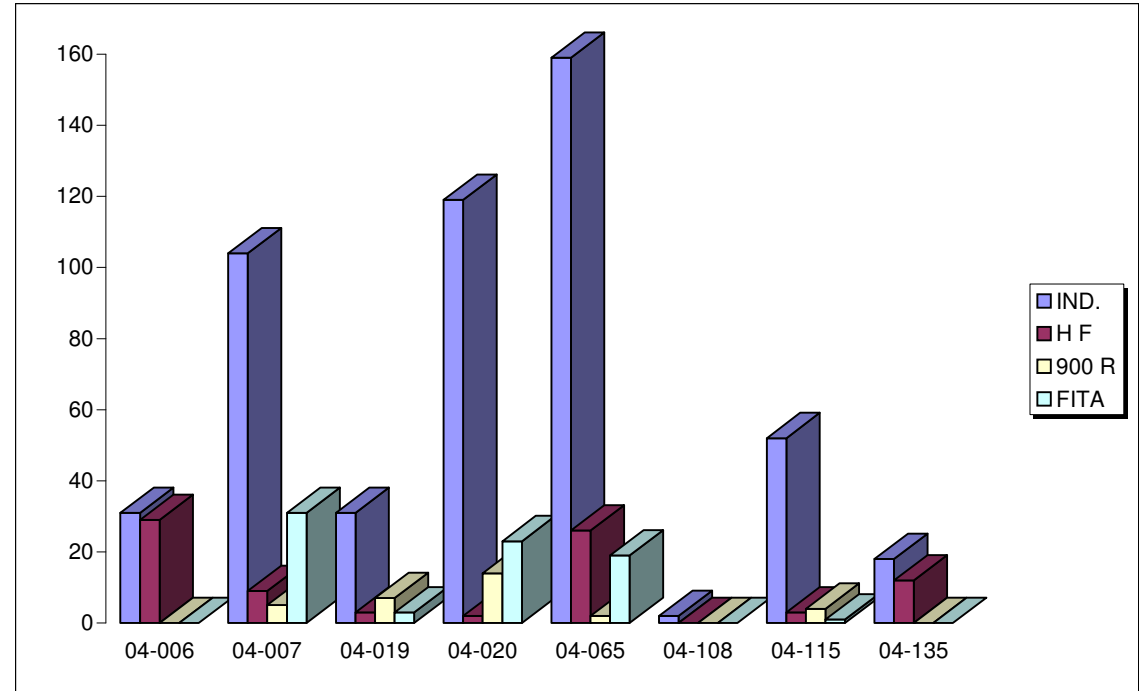
A tale punteggio viene applicato come da tabella un coefficiente rapportato alla categoria di appartenenza e successivamente alla divisione di appartenenza

Al punteggio così determinato allo scopo di stabilire la classifica finale, viene applicato un coefficiente di proporzione, sia alle gare fatte su quelle previste che nelle specialità previste (4) e quelle effettivamente disputate.

GRAND PRIX VARESINO 2010



NUMERO ATLETI PER SOCIETA'



PRESENZE GARE PER SOCIETA' CON I SUOI ATLETI NELLE VARIE SPECIALITA'